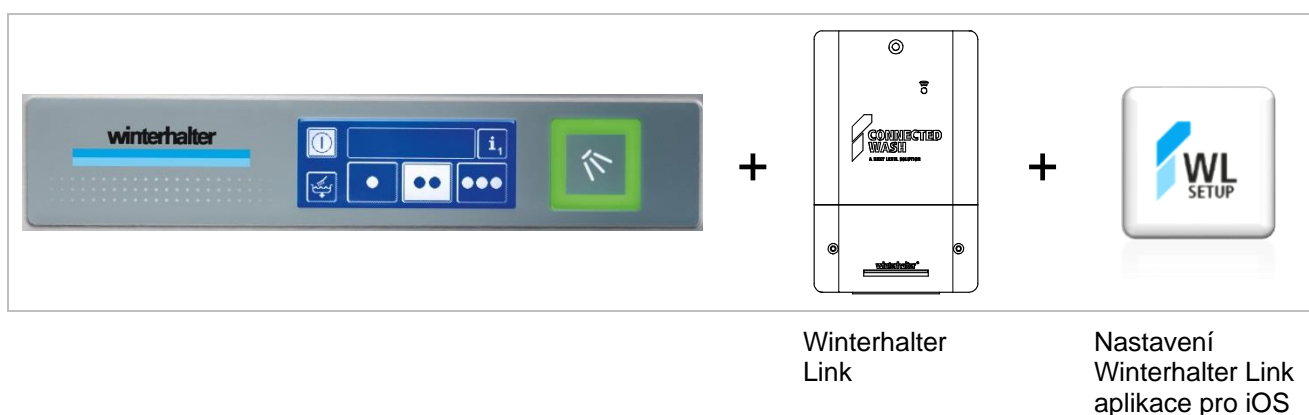


CONNECTED WASH

Připojení stroje do sítě

Tento návod platí pro následující stroje s modrým displejem:

- Série UC (UC-2009)
- Série PT
- Série UF



Registrovali jste se již na <http://www.connected-wash.com/start>? A jsou splněny všechny předpoklady pro CONNECTED WASH (viz: <http://www.connected-wash.com/faq>)? Potom můžete nyní Vaši myčku ve 3 krocích připojit do sítě.

Krok 1

Připojit myčku do sítě.

- LAN (▶ 2)
- WLAN (▶ 3)
- Mobilní signál (UMTS) (▶ 4)

Krok 2

Zkontrolovat připojení.

▶ 5

Krok 3

Zkontrolovat datum a čas.

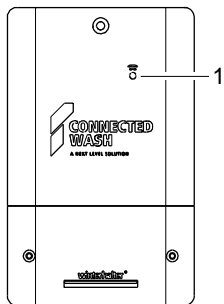
▶ 6

1. Winterhalter Link

Všeobecná informace

Winterhalter Link vytvoří spojení myčky se serverem Winterhalter. Po připojení na síťové napětí potřebuje Winterhalter Link cca 3 minuty k njetí operačního systému. Poté vysílá 30 minut signály Bluetooth a je vidět jako zařízení Bluetooth. V této době vytvořte připojení k serveru Winterhalter. K tomu použijte aplikaci Winterhalter Link SETUP. Jakmile je vytvořeno připojení k serveru Winterhalter, je Winterhalter Link z bezpečnostních důvodů jako zařízení Bluetooth neviditelný.

Význam LED barev

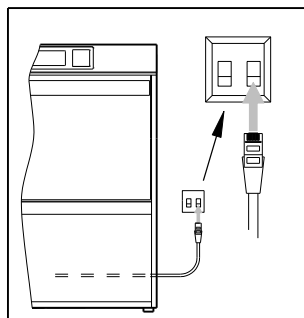


LED	Význam
nesvítí	bez síťového napětí
červená	<ul style="list-style-type: none">▪ Varianta WLAN: nepřipojeno k WLAN▪ Varianta mobilní signál (UMTS): nepřipojeno k internetu
zelená blikající	<ul style="list-style-type: none">▪ Varianta WLAN: Připojeno k WLAN▪ Varianta mobilní signál (UMTS): Připojení k internetu bylo vytvořeno
zelená svítící	vytvořeno připojení k serveru Winterhalter

Obnovit výrobní nastavení

- Magnet držet u LED (1).
⇒ LED svítí bíle.
- Magnet po 10 vteřinách odstranit.
⇒ LED nejprve nesvítí a jakmile najede operační systém, svítí potom červeně.

2. Varianta LAN



- Zajistit, aby byl LAN kabel zasunutý.
- Zapnout myčku a nechat ji naplnit.
- Pokračovat kapitolou ► 5.

INFO

Jestliže používáte filtr MAC: Povolte MAC adresu myčky. MAC adresu najdete v nabídce PIN myčky (viz kapitolu „Zkontrolovat spojení“ v návodu k obsluze, který si můžete stáhnout na www.winterhalter.com/download-centre).

3. Varianta WLAN

Podmínky

Abyste mohli myčku úspěšně připojit do Vaší sítě, musí být splněny následující podmínky:

- Autorizovaný servisní technik namontoval Winterhalter Link v blízkosti myčky a elektricky spojil s myčkou.
- Koncové zařízení s možností připojení k internetu (např. tablet nebo smartphone) s operačním systémem iOS je k dispozici.
- Na Vašem tabletu nebo smartphonu je nainstalována aplikace Winterhalter Link SETUP (aplikace WL SETUP). Aplikace je k dispozici v Apple App Store.
- Máte po ruce heslo k Vaší WLAN síti.

DŮLEŽITÉ Když změníte na Vašem síťovém routeru Vaše heslo pro WLAN nebo název sítě (SSID), ztratí myčka připojení do Vaší sítě. Potom musíte Winterhalter Link na základě tohoto návodu znovu připojit so síť.

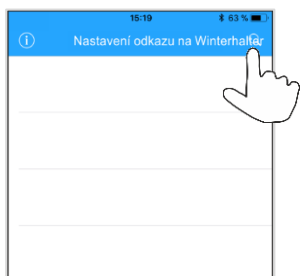
INFO Jestliže používáte filtr MAC: Povolte MAC adresu Winterhalter Linku. MAC adresu najdete na zadní straně přístroje a uvnitř ve spodním čelním krytu.

Připojit do sítě

- 1 ➤ Otevřít aplikaci WL SETUP.



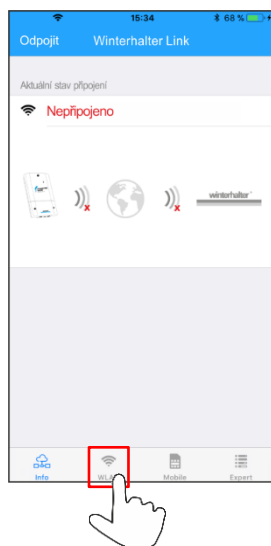
- 2 **INFO** Může to trvat až 5 minut, až se zobrazí v kroku 5 zařízení Bluetooth.



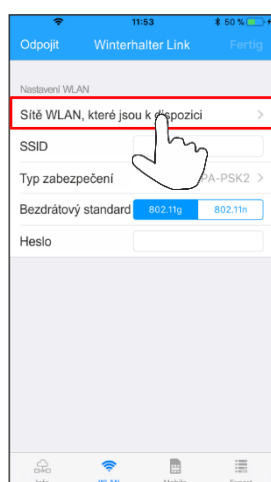
- 3 **INFO** Jestliže se zobrazí několik zařízení Bluetooth, vybrat Winterhalter Link s největší silou signálu.



4



5



➤ Vybrat vlastní síť.

INFO V případě potřeby několikrát zopakovat. Může to trvat až 2 minuty, až se zobrazí síť.

Jestliže je vlastní síť nastavena jako neviditelná:

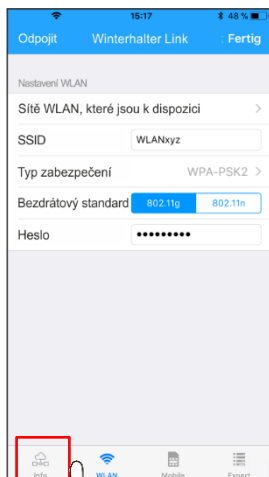
➤ SSID (název sítě) zadat manuálně.

6

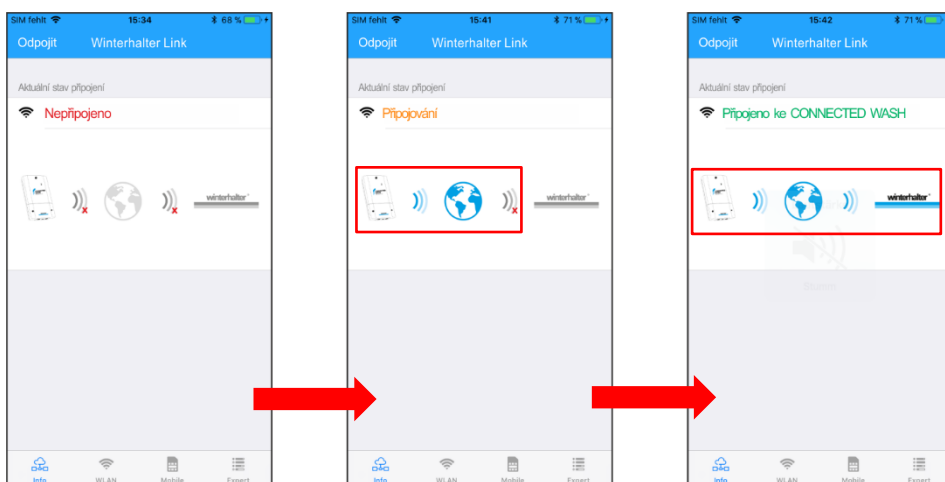


➤ Zadat heslo pro WLAN

7



8

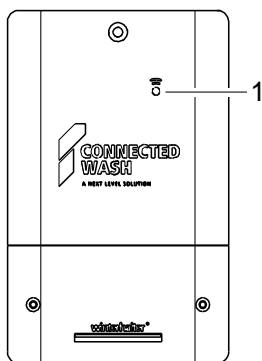


Připojení bude navázáno.

Winterhalter Link je zapojen do vybrané sítě.

Winterhalter Link je spojen se serverem Winterhalter.

9



⇒ LED (1) svítí **trvale zeleně**.

Konfigurace je ukončena.

➤ Pokračovat kapitolou ► 5.

4. Varianta mobilní signál (UMTS)

INFO Jestliže v místě instalace myčky není k dispozici LAN připojení ani WLAN příjem, potřebujete Winterhalter Link v provedení WLAN/UMTS a MicroSIM kartu s datovým tarifem pro mobilní internet. Winterhalter Link má objednáací číslo 60005504.

Podmínky

Abyste mohli myčku úspěšně připojit do Vaší sítě, musí být splněny následující podmínky:

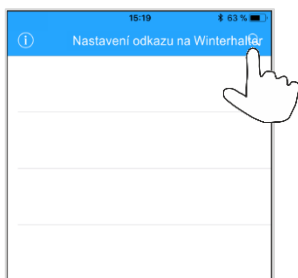
- Autorizovaný servisní technik namontoval Winterhalter Link se SIM kartou v blízkosti myčky a elektricky spojil s myčkou. Winterhalter Link vytvoří přes mobilní signál spojení myčky se serverem Winterhalter.
- Koncové zařízení s možností připojení k internetu (např. tablet nebo smartphone) s operačním systémem iOS je k dispozici.
- Na Vašem tabletu nebo smartphonu je nainstalována aplikace Winterhalter Link SETUP (aplikace WL SETUP). Aplikace je k dispozici v Apple App Store.
- Máte po ruce heslo k Vaší WLAN síti.

Připojit s mobilním signálem

- 1 ➤ Otevřít aplikaci WL SETUP.



- 2 **INFO** Může to trvat až 5 minut, až se zobrazí v kroku 5 zařízení Bluetooth.

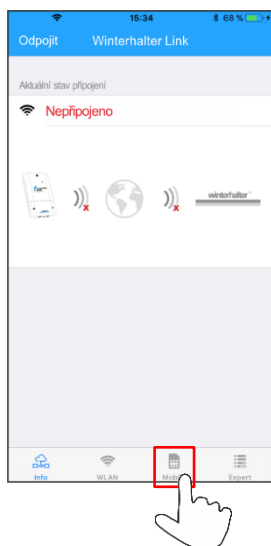


- 3
- Síla signálu

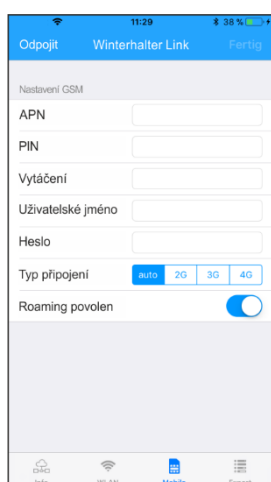


INFO Jestliže se zobrazí několik zařízení Bluetooth, vybrat Winterhalter Link s největší silou signálu.

4



5



➤ Zadat přístupové body APN Vašeho poskytovatele mobilního signálu.

Příklad pro T-Mobile:

APN: internet.telekom

PIN SIM karty

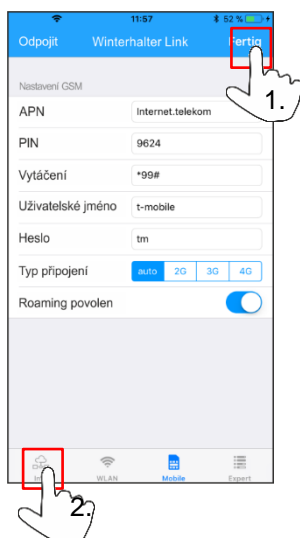
Vytáčení: *99#

Uživatelské jméno: t-mobile

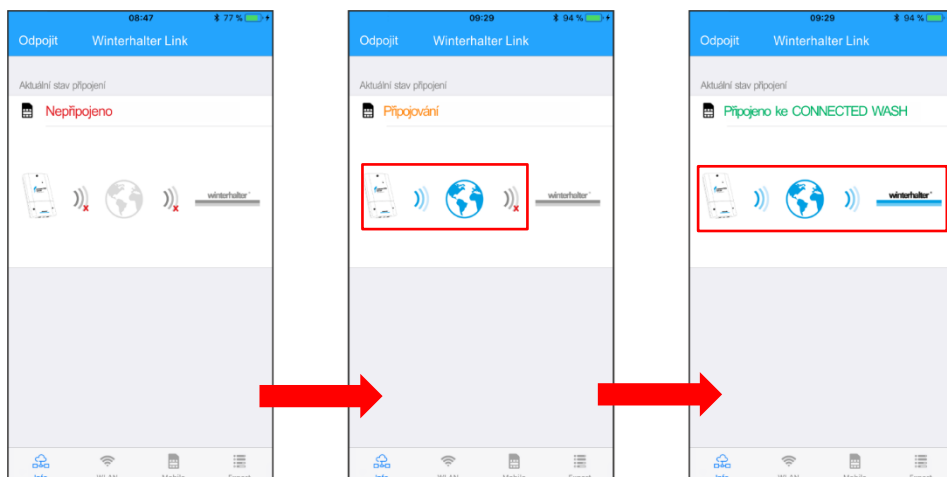
Heslo: tm

Přístupové body jiných poskytovatelů najdete na internetu.

6



7

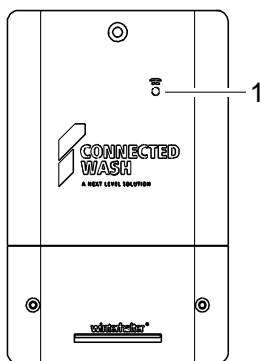


Připojení bude navázáno.

Winterhalter Link je spojen s internetem.

Winterhalter Link je spojen se serverem Winterhalter.

8



⇒ LED (1) svítí **trvale zeleně**.

Konfigurace je ukončena.

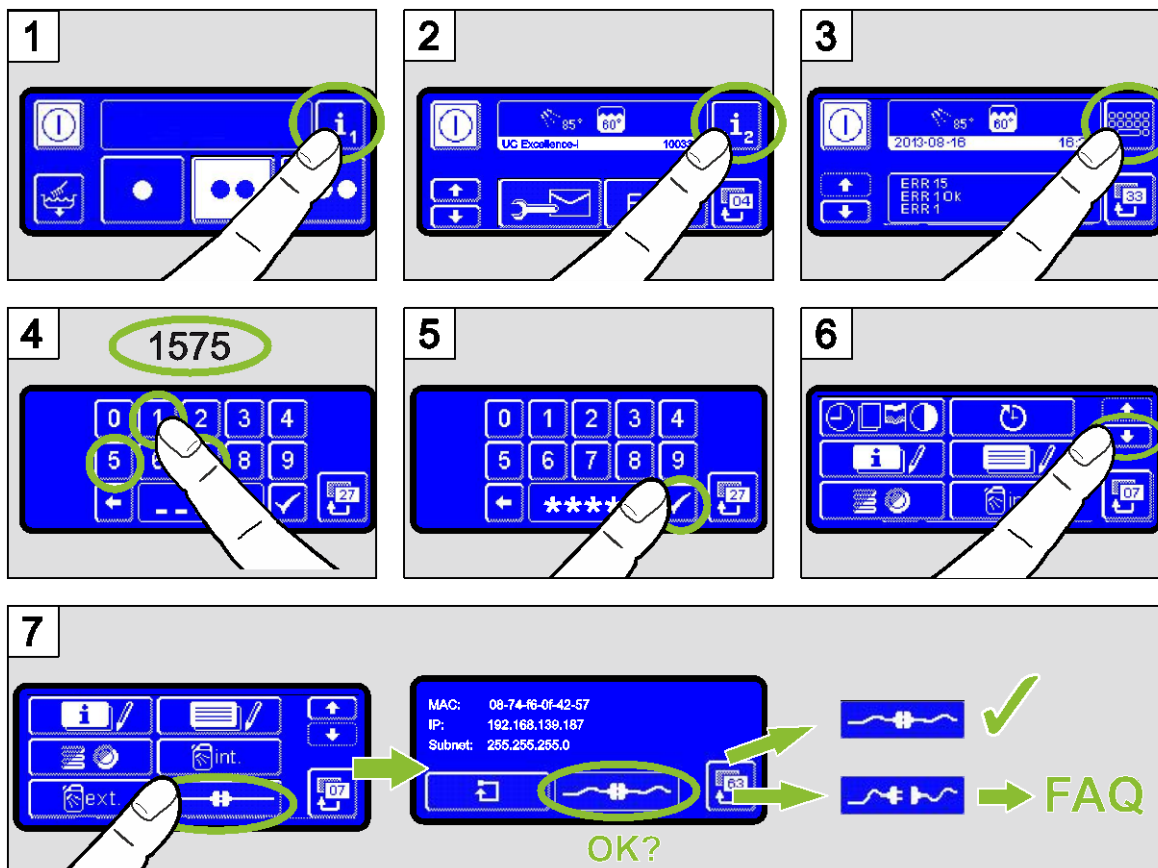
➤ Pokračovat kapitolou ► 5.

5. Zkontrolujte připojení

V tomto kroku zkontrolujte, zda existuje spojení mezi myčkou a síťovým routerem / Winterhalter Linkem.

DŮLEŽITÉ Pro tento krok musí být myčka připravena k provozu.

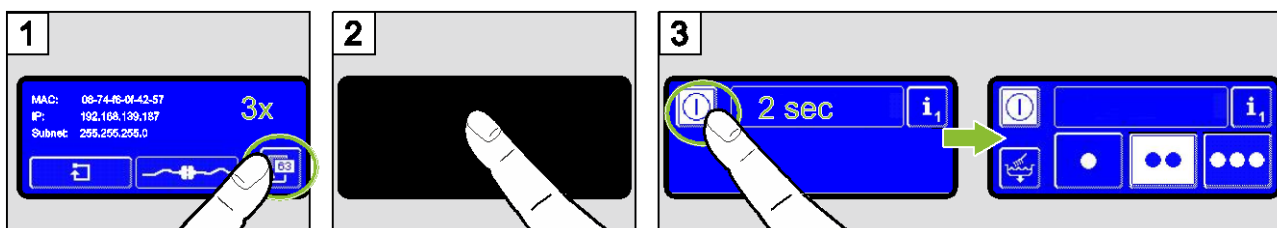
- Myčku vypněte a počkejte 5 vteřin, poté ji opět zapněte.
- Vyvolejte nabídku PIN:



Jestliže nejsou připojeny konektory dle obrázku 7, počkejte cca 30 vteřin. Jestliže nejsou konektory připojeny ani po tomto čase, řiďte se upozorněními v našich FAQ: <http://www.connected-wash.com/faq>. Zde naleznete také nástroj pro provedení analýzy, který Vám pomůže při hledání chyby.



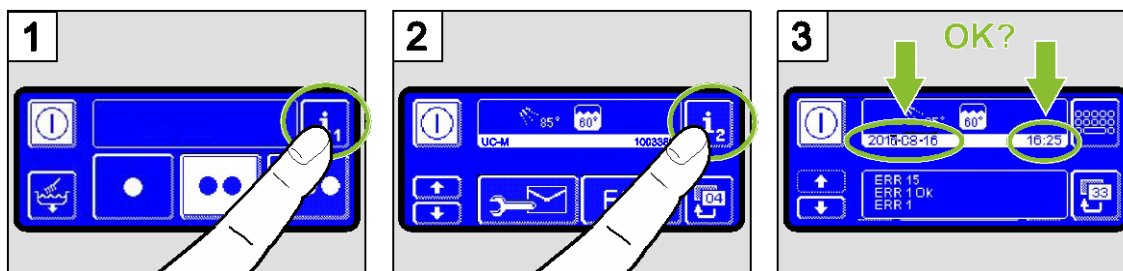
- Opusťte nabídku PIN.



6. Zkontrolovat datum a čas

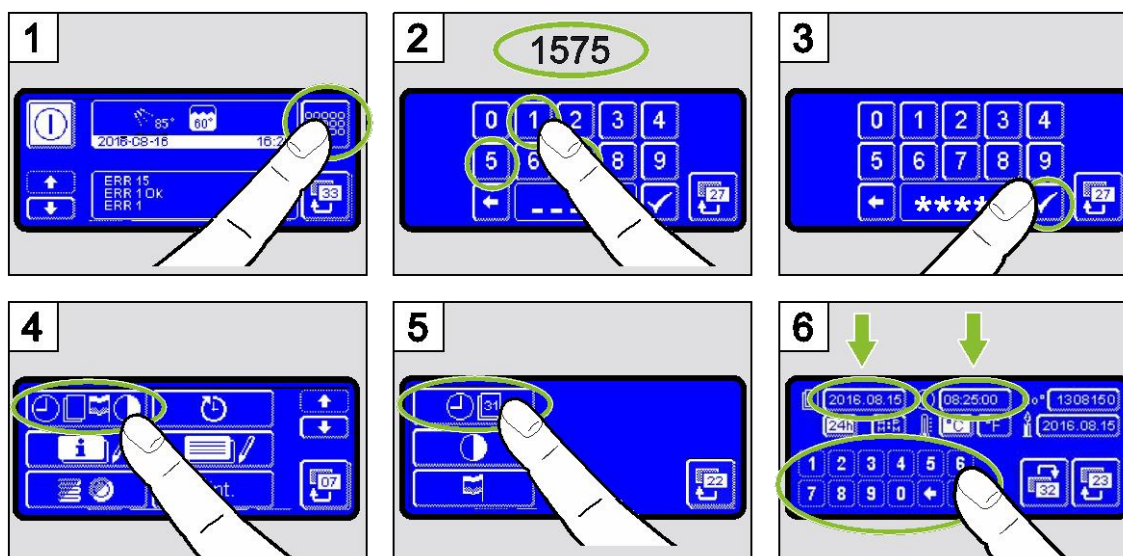
Musí být správně nastaveno aktuální datum a čas, aby přenos dat dával správné výsledky.

➤ Zkontrolovat nastavení.

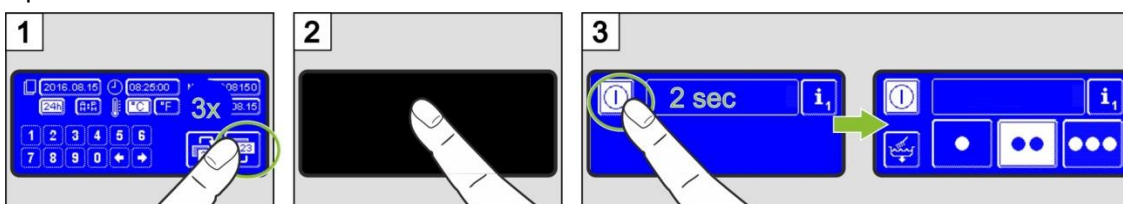


Pokud není správné datum a/nebo čas:

➤ Upravit nastavení.



➤ Opustit nabídku PIN:



Vaše myčka je nyní připravena k provozu a připojili jste ji úspěšně do sítě? Potom nyní aktivujte CONNCTED WASH na Vašem stroji. Podrobný návod najdete zde:

[AKTIVACE CONNECTED WASH \(PÁROVÁNÍ\).](#)