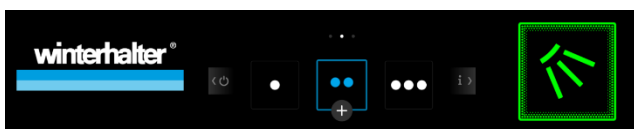


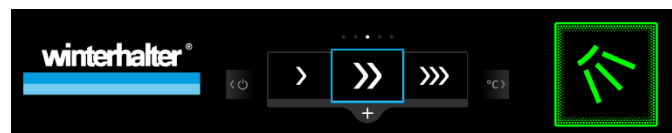
CONNECTED WASH

Připojení stroje do sítě

Tento návod platí pro následující stroje s černým displejem:



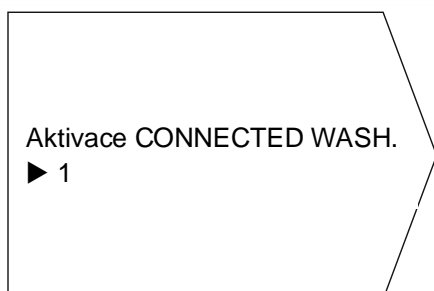
Série UC (V02)
Série PT (V02)



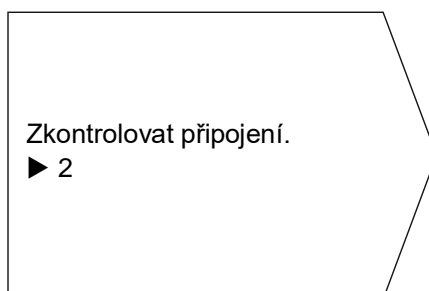
Série CTR

Registrovali jste se již na www.connected-wash.com/start? A jsou splněny všechny předpoklady pro CONNECTED WASH (viz: <http://www.connected-wash.com/faq>)? Potom můžete nyní Váš stroj ve 3 krocích připojit do sítě.

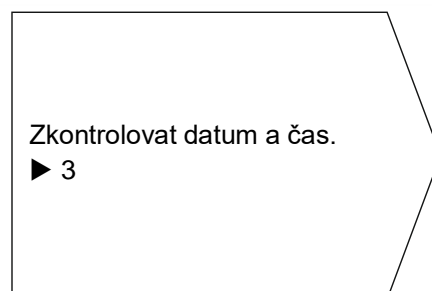
Krok 1



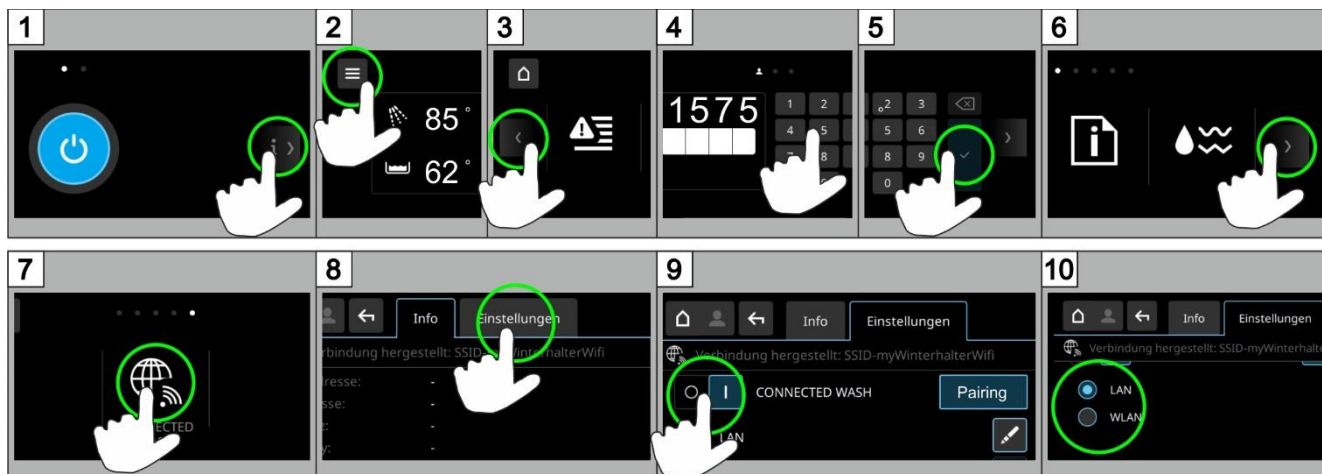
Krok 2



Krok 3



1. Aktivace CONNECTED WASH



- 10 ➤ Zvolte mezi možnostmi LAN nebo WLAN.

INFO Jestliže používáte filtr MAC: Povolte MAC adresu myčky. MAC adresu najdete v rejstříku Info.

1.1 Varianta LAN

- Zajistit, aby byl LAN kabel zasunutý.
- Pokračovat kapitolou ► 2

- Deaktivovat protokol DHCP, pokud nepracujete se standardním nastavením:



1.2 Varianta WLAN

- Vybrat vlastní síť.

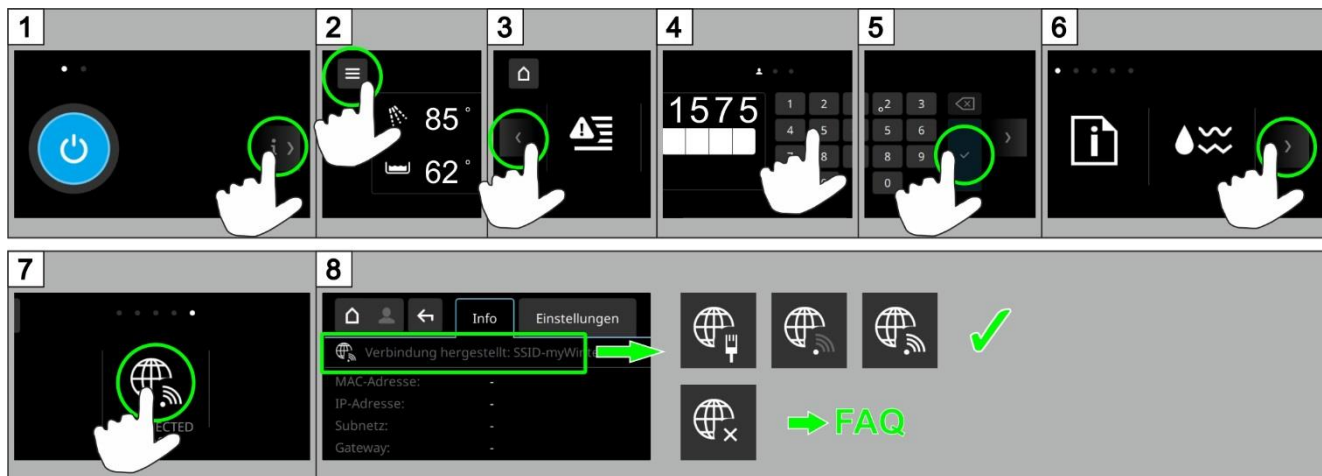


- Pokračovat kapitolou ► 2

2. Zkontrolovat připojení

V tomto kroku zkontrolujte, zda existuje spojení mezi strojem a síťovým routerem.

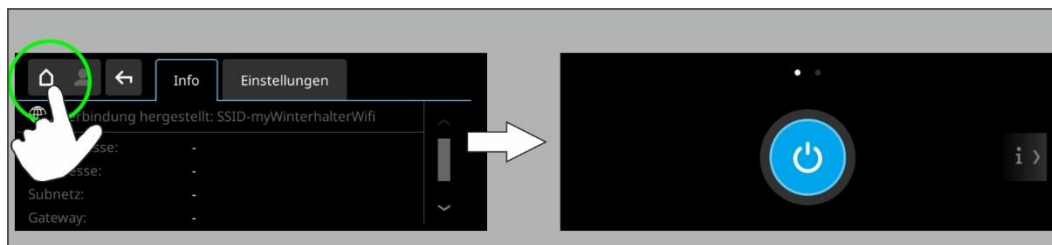
➤ Vyvolat nabídku PIN:



Jestliže se zobrazí v obrázku 8 tento piktogram, počkejte cca 30 vteřin. Jestliže se po uplynutí tohoto času nezobrazí jiný piktogram, řiďte se upozorněními v našich FAQ: <http://www.connected-wash.com/faq>. Zde naleznete také nástroj pro provedení analýzy, který Vám pomůže při hledání závady.



➤ Opustit nabídku PIN:



3. Zkontrolovat datum a čas

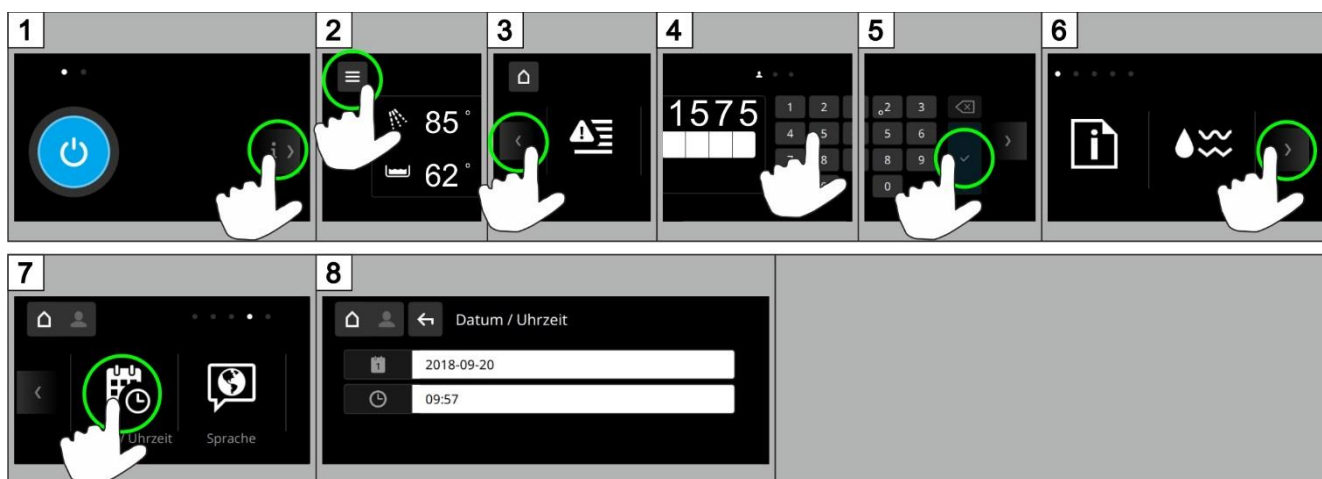
Musí být správně nastaveno aktuální datum a čas, aby přenos dat dával správné výsledky.

- Zkontrolovat nastavení.

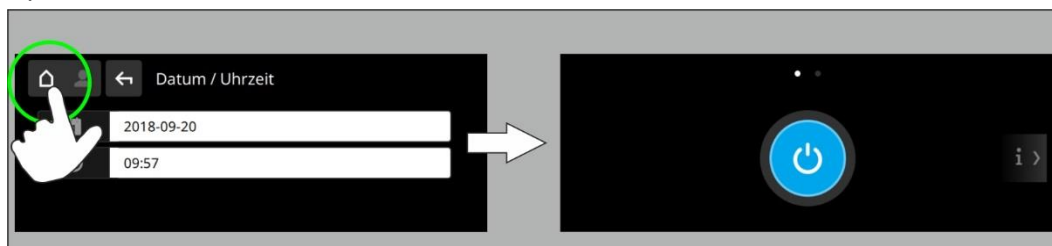


Pokud není správné datum a/nebo čas:

- Upravit nastavení.



- Opustit nabídku PIN:



Vaše myčka je nyní připravena k provozu a připojili jste ji úspěšně do sítě? Potom nyní aktivujte CONNECTED WASH na Vašem stroji. Podrobný návod najdete zde:

[AKTIVACE CONNECTED WASH \(PÁROVÁNÍ\)](#).