

# CONNECTED WASH

## Připojení stroje do sítě

Tento návod platí pro:

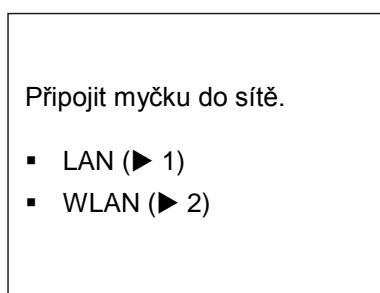


- Série UC (UC-2009)
- Série PT
- Série UF

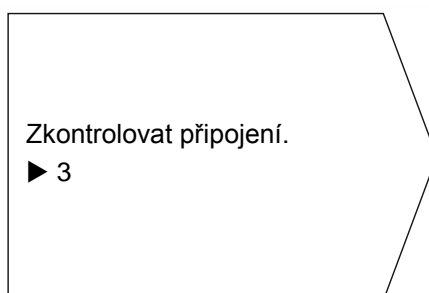
TP Link (modul WLAN)

Registrovali jste se již na <http://www.connected-wash.com/start>? A jsou splněny všechny předpoklady pro CONNECTED WASH (viz: <http://www.connected-wash.com/faq>)? Potom můžete nyní Vaši myčku ve 3 krocích připojit do sítě.

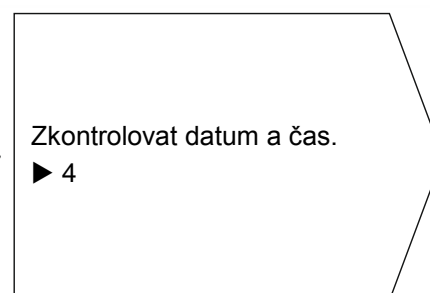
### Krok 1



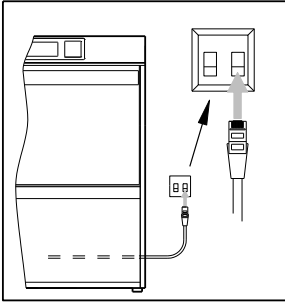
### Krok 2



### Krok 3



## 1. Varianta LAN



- Zajistěte, aby byl LAN kabel zasunutý.

- Myčku zapněte a nechte naplnit.
- Zkontrolujte připojení (viz kapitola ► 3).

## 2. Varianta WLAN: Připojení myčky do sítě

Abyste mohli myčku úspěšně připojit do sítě, musí být splněny následující podmínky:

- Koncové zařízení s možností připojení k internetu (např. tablet, smartphone nebo notebook) je k dispozici.  
**DŮLEŽITÉ** Jestliže se používá Blackberry, vypněte mobilní data.
- Máte po ruce heslo k Vaší WLAN síti.
- Máte po ruce samolepicí etiketu s údaji modulu WLAN:

```
SSID: xxxxxxxx  
MAC ADDRESS: xxxxxxxx  
PASSWORD: xxxxxxxx  
DEFAULT ACCESS  
http://tplinkwifi.net  
user: admin  
password: admin  
Output: xxxxxxxx
```

**DŮLEŽITÉ** Když změníte Vaše heslo pro WLAN, ztratí myčka připojení do sítě. Potom musíte provést reset modulu WLAN a myčku znovu připojit do sítě.

LED na modulu WLAN bliká:

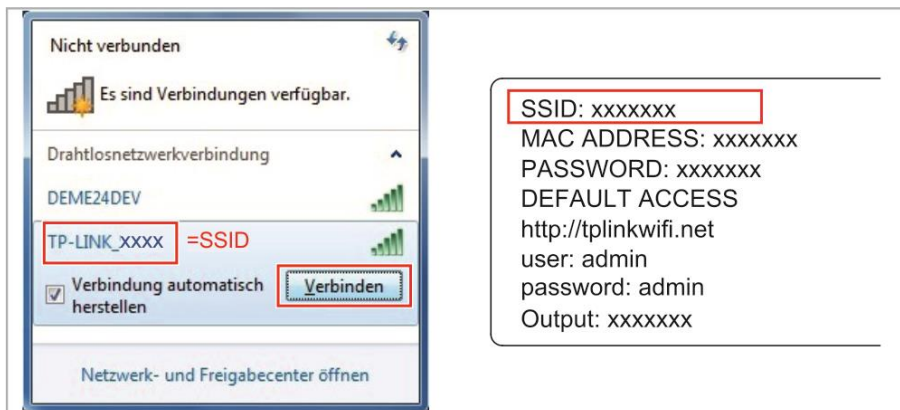


## Připojit do sítě

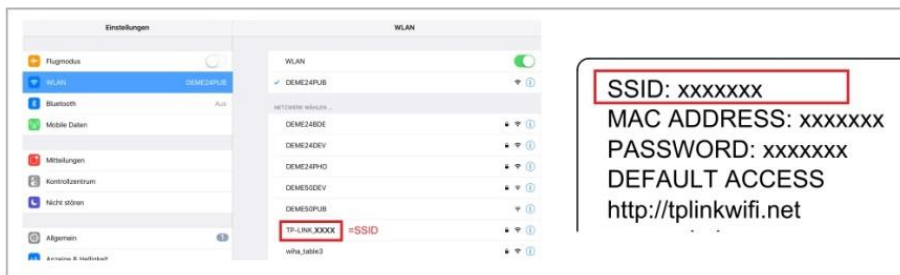
**INFO** Následující kroky se vztahují k modulu WLAN verze 2.0. Verzi lze vidět na samotném modulu WLAN nebo na obalu.

- Myčku zapněte a nechte naplnit.
- Na tabletu, smartphonu nebo notebooku vyhledejte adhoc síť „TP-Link\_XXXX“ a připojte se.

*Notebook:*



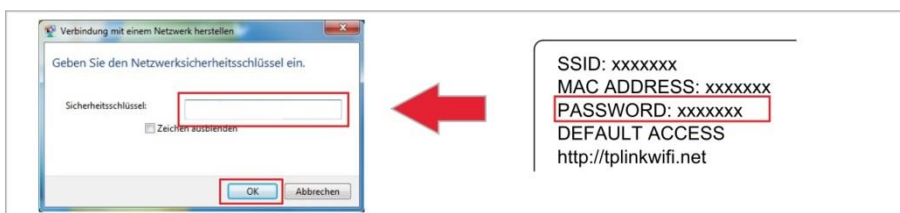
*Smartphone/Tablet:*



- Zadejte heslo

**INFO** Tento krok je nutný pouze tehdy, pokud se připojujete poprvé k síti adhoc.

*Notebook:*



*Smartphone/Tablet:*



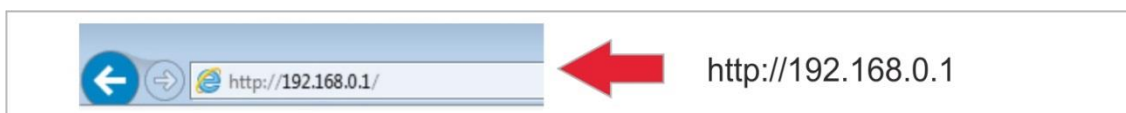
- 4 ➤ Jestliže se zobrazí následující okno:  
Vyberte jednu ze tří možností. Výběr není pro další postup důležitý.



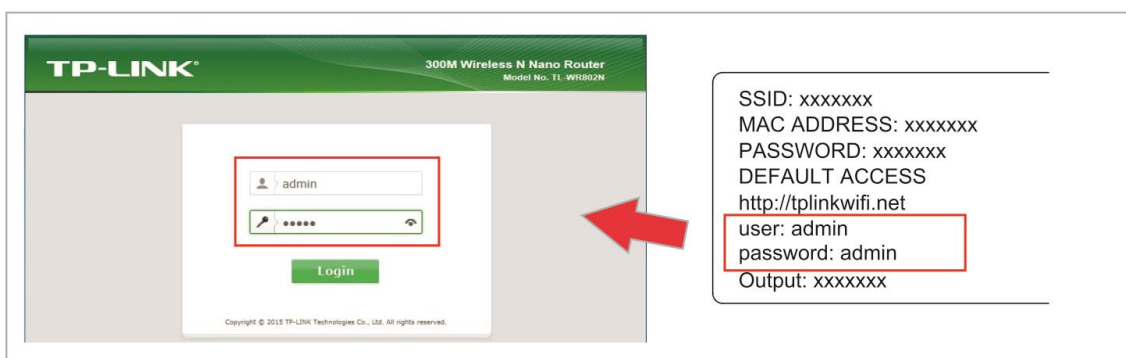
- 5 ➤ Otevřete prohlížeč a do adresního řádku zadejte "tplinkwifi.net".



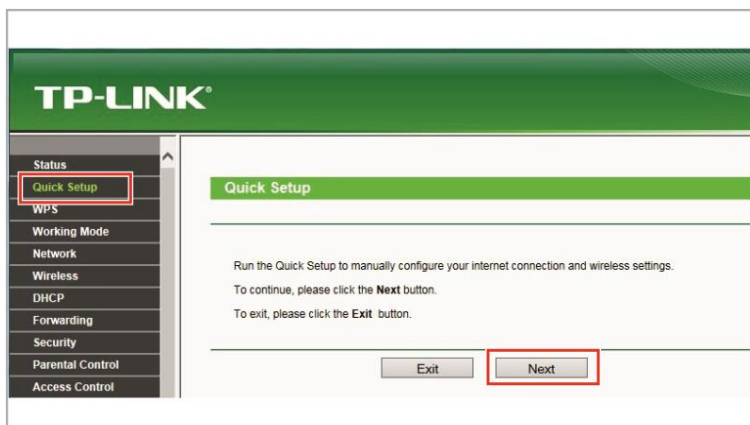
nebo alternativně:



- 6 ➤ Přihlaste se.



- 7 ➤ Vyberte Quick Setup.



- 8 ➤ Vyberte modus.

TP-LINK®

Quick Setup - Operation Mode

During Travel

- Wireless Router(Default)
- Hotspot Router

At Home

- Access Point
- Range Extender
- Client

Act as a "Wireless Adapter" to connect your wired devices (e.g. Blu-ray player, smart TV) to existing Wi-Fi

Back Next

Quick Setup - Wireless Scan

Scanning...

54%

- 9 ➤ Vyberte vlastní síť, rolujte dolů a potvrďte klepnutím na „Next“.

Quick Setup - AP List

AP Count: 53

| ID | BSSID             | SSID      | Signal | Channel | Security | Choose                              |
|----|-------------------|-----------|--------|---------|----------|-------------------------------------|
| 1  | 0A-A0-57-19-E3-48 | DEME24BDE | 51dB   | 6       | WPA2-PSK | <input type="checkbox"/>            |
| 2  | 00-A0-57-19-E3-48 | DEME24PHO | 50dB   | 6       | WPA2-PSK | <input type="checkbox"/>            |
| 3  | 02-A0-57-19-E3-48 | DEME24PUB | 50dB   | 6       | None     | <input type="checkbox"/>            |
| 4  | 06-A0-57-19-E3-48 | XXXX      | 50dB   | 6       | WPA2-PSK | <input checked="" type="checkbox"/> |
| 5  | 02-A0-57-19-E4-82 | DEME24PUB | 34dB   | 11      | None     | <input type="checkbox"/>            |
| 6  | 00-A0-57-19-E4-82 | DEME24PHO | 33dB   | 11      | WPA2-PSK | <input type="checkbox"/>            |
| 52 | 00-A0-57-19-F7-A8 | DEME24PHO | 5dB    | 6       | WPA2-PSK | <input type="checkbox"/>            |
| 53 | 06-A0-57-19-F7-A8 | DEME24DEV | 5dB    | 6       | WPA2-PSK | <input type="checkbox"/>            |

Set SSID and MAC Manually

Back Refresh Next

- 10 ➤ Zadejte heslo pro vlastní WLAN síť.

Quick Setup - Wireless Setting

Client Mode Setting:

Wireless Name of Root AP: DEME24DEV (also called SSID)

MAC Address of Root AP: 06-A0-57-19-E3-48

Wireless Security Mode: Most Secure(WPA/WPA2-PSK) Auto-Detected

Root AP Wireless Password:

Back Next

Heslo pro WLAN

11

➤ Potvrďte nastavení sítě.

**Quick Setup - Network Setting**

Type:  ▼  
Note: The IP parameters cannot be configured if you have chosen Smart IP (DHCP) (In this situation the device will help you configure the IP parameters automatically as you need).

IP Address:

Subnet Mask:  ▼  
We recommend you configure this AP with the same IP subnet and subnet mask, but different IP address from your root AP/Router.

DHCP Server:  Disable  Enable

12

➤ Konfiguraci ukončete novým spuštěním.

**Quick Setup - Review Setting**

**Congratulations! This device is now connecting you to the Internet. For detailed settings, please click other menus if necessary.**  
Changing working mode configuration will not take effect until this device is rebooted.

Confirm the configuration you have set. If anything is wrong, please go Back to reset.  
It's recommended to take a note of these settings that you'll need later for reference.

**Wireless Settings**

Operation Mode: Client  
 Wireless Name of Root AP(SSID): DEME24DEV  
 MAC Address of Root AP(BSSID): 06-A0-57-19-E3-48  
 Wireless Security Mode: Most Secure(WPA/WPA2-PSK)  
 Root AP Wireless Password: password

**Network Settings**

Default Access: http://tplinkwifi.net  
 Login UserName: admin  
 Login Password: admin  
 LAN Type: Smart IP(DHCP)  
 Save these settings as a text file for future reference

Meldung von Webseite

Are you sure to reboot this Device?

**Reboot**

Configuration Completed Successfully.  
 Rebooting...  
 4%

**Quick Setup - Completed**

Next step after the reboot:

1. Be sure the LED is solid on; if not, please access the <http://tplinkwifi.net> again via Ethernet connection and configure it again;
2. Relocate the device close to the network-capable devices, like wired Smart TV, Blu-ray Player, connect an Ethernet from the TL-WR802N to this device and power on the TL-WR802N;
3. Your setup is completed.

⇒ Myčka je nyní připojena do Vaší sítě.

**DŮLEŽITÉ** Když změníte Vaše heslo pro WLAN, ztratí myčka připojení do sítě. Potom musíte provést reset modulu WLAN a myčku znovu připojit do sítě.

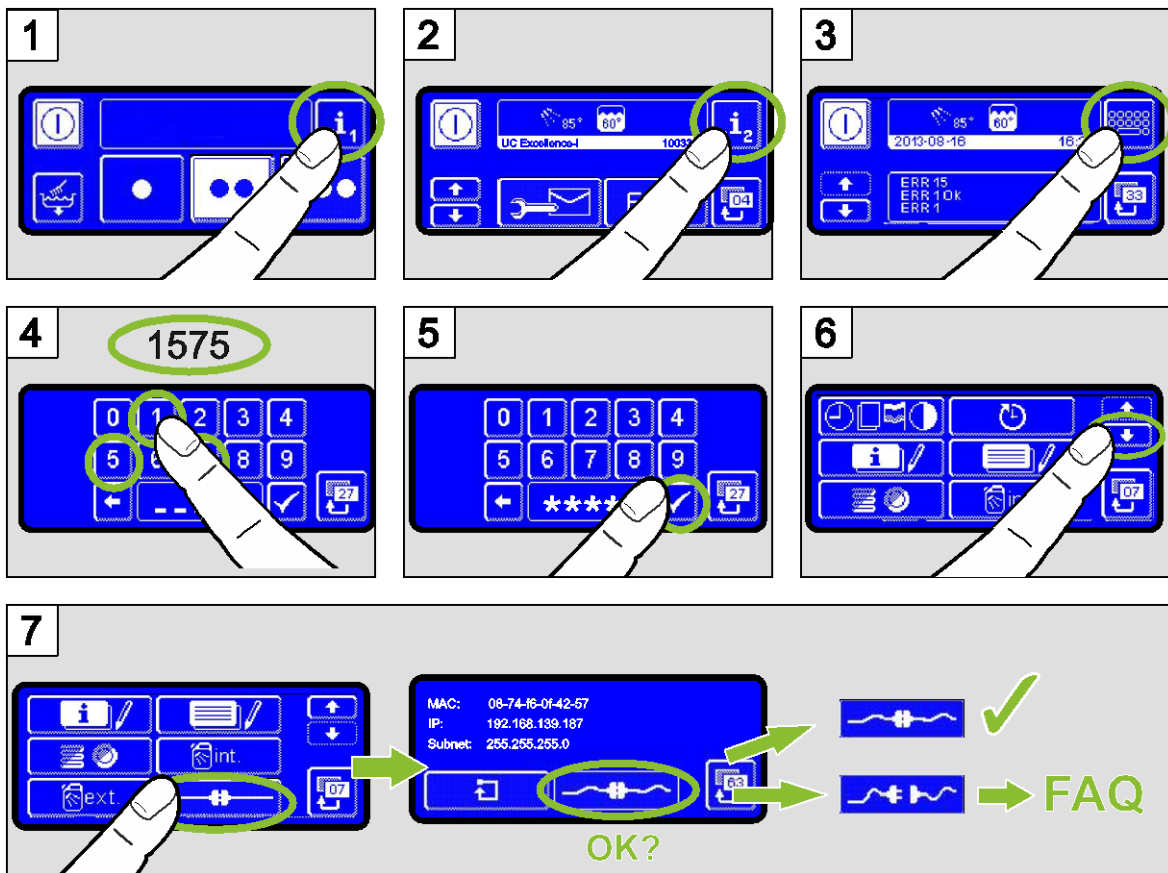
⇒ LED na modulu WLAN svítí trvale.



### 3. Zkontrolujte připojení

**DŮLEŽITÉ** Pro tento krok musí být myčka připravena k provozu.

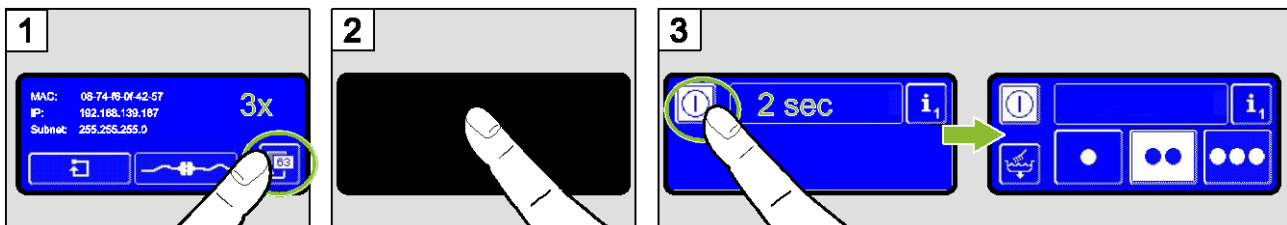
- Myčku vypněte a počkejte 5 vteřin, poté ji opět zapněte.
- Vyvolejte nabídku PIN:



Jestliže nejsou připojeny konektory dle obrázku 7, počkejte cca 30 vteřin. Jestliže nejsou konektory připojeny ani po tomto čase, řiďte se upozorněními v našich FAQ: <http://www.connected-wash.com/faq>. Zde naleznete také nástroj pro provedení analýzy, který Vám pomůže při hledání chyby.



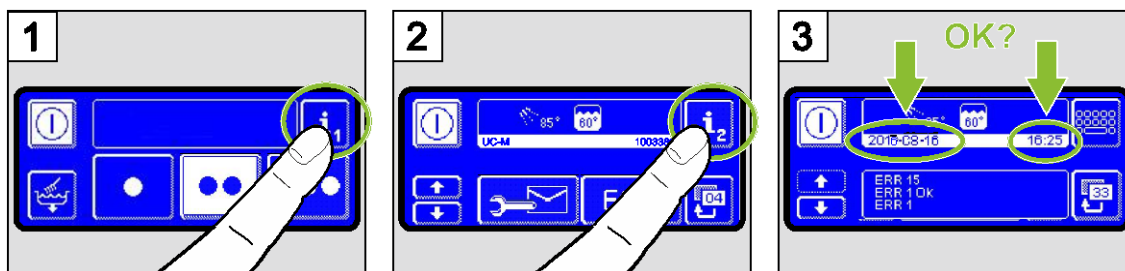
- Opusťte nabídku PIN:



## 4. Zkontrolovat datum a čas

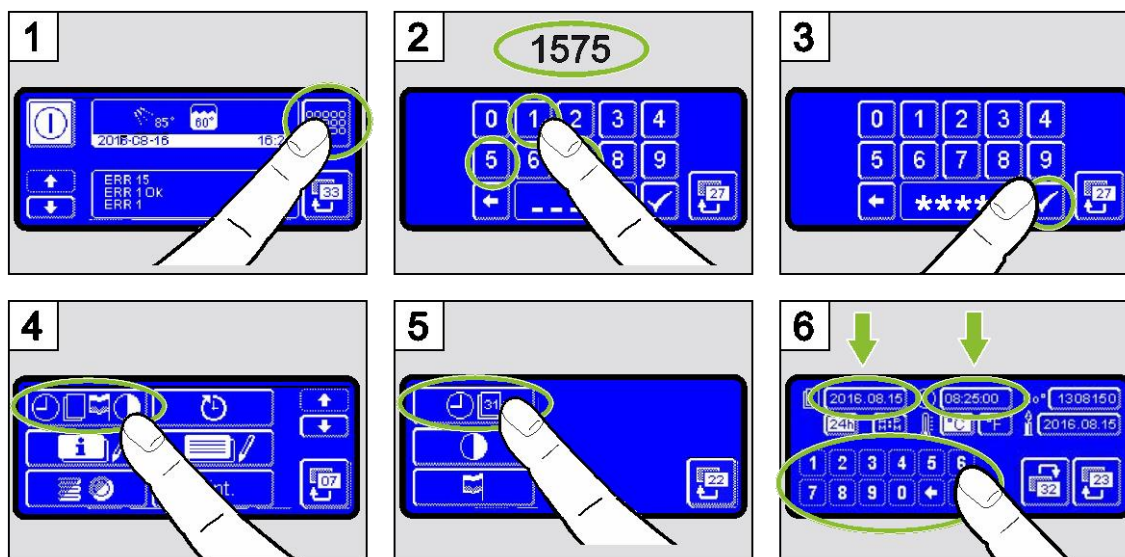
Musí být správně nastaveno aktuální datum a čas, aby přenos dat dával správné výsledky.

➤ Zkontrolovat nastavení.

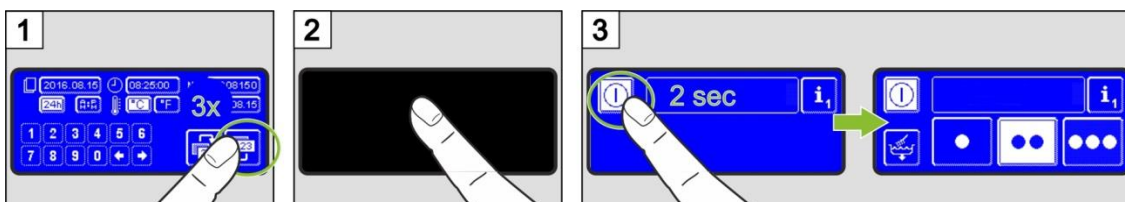


Pokud není správné datum a/nebo čas:

➤ Upravit nastavení.



➤ Opustit nabídku PIN:



Abyste mohli používat CONNECTED WASH, stáhněte si aplikaci CONNECTED WASH nebo otevřete verzi prohlížeče a poté připojte k aplikaci Vaši myčku. Podrobný návod „Připojení myčky a aplikace“ najdete zde: [Připojení myčky a aplikace \(párování\)](#).