

UC Excellence-i

UC Excellence-iPlus

winterhalter®



Betriebsanleitung .....	1 - 4
Operating instructions .....	5 - 8
Notice d'utilisation .....	9 - 12
Istruzioni per l'uso .....	13 - 16
Gebbruksaanwijzing .....	17 - 20
Instrucciones de funcionamiento .....	21 - 24
Manual de instruções .....	25 - 28
Bruksanvisning .....	29 - 32
Инструкция по эксплуатации .....	33 - 36
Návod k obsluze .....	37 - 40
Návod na obsluhu .....	41 - 44
Οδηγία λειτουργίας .....	45 - 48
Használati útmutató .....	49 - 52
Kullanma kılavuzu .....	53 - 56
Navodila za uporabo .....	57 - 60
Instrukcja obsługi .....	61 - 64
Upute za uporabu .....	65 - 68
Uputstvo za upotrebu .....	69 - 72
Ръководство за експлоатация .....	73 - 76
Betjeningsvejledning .....	77 - 80
Manual de utilizare .....	81 - 84
Kasutusjuhend .....	85 - 88
Lietošanas instrukcija .....	89 - 92
Naudojimo instrukcija .....	93 - 96
取扱説明書 .....	97 - 100
使用说明书 .....	101 - 104

## Návod k obsluze pro UC Excellence-i / UC Excellence-iPlus (Myčky se zabudovaným modulem reverzní osmózy)



Respektujte prosím pečlivě tento návod k obsluze.  
Respektujte dodatečně všeobecný návod k obsluze, přiložený k myčce a bezpečnostní pokyny, obsažené v tomto návodu k obsluze.

### 1. Popis



UC-S Excellence-i  
UC-S Excellence-iPlus

UC-M Excellence-i  
UC-M Excellence-iPlus

Modul reverzní osmózy (1) pod myčkou produkuje osmotickou vodu pro oplachování. Osmotická voda je voda, která je v důsledku procesu reverzní osmózy v maximální možné míře zbavena všech solí a minerálů.

Druhy myček:

- Myčka bez zabudovaného změkčovače: UC Excellence-i
- Myčka se zabudovaným změkčovačem: UC Excellence-iPlus

**INFORMACE** Myčky jsou v Japonsku k dispozici obecně pouze bez změkčovače.

### 2. První uvedení do provozu



Při prvním uvedení do provozu si bezpodmínečně vyžádejte servisního technika autorizovaného společností Winterhalter.

Servisní technik uvede myčku do provozu a odsouhlasí s Vámi nastavení modulu reverzní osmózy (► 3).

### 3. Nastavení modulu reverzní osmózy servisním technikem

#### 3.1 AquaOpt

Díky funkci AquaOpt je pro oplachování vždy k dispozici osmotická voda v konstantní kvalitě. Voda, která této kvalitě neodpovídá, je znovu vedena přes modul reverzní osmózy. Servisní technik může kvalitu osmotické vody nastavit ve 3 stupních (dobrá, lepší, nejlepší). Výrobní nastavení je „lepší“.

#### 3.2 VarioAqua

Z výroby je u všech oplachovacích programů aktivováno oplachování osmotickou vodou. V případě potřeby může funkci VarioAqua aktivovat servisní technik a pro oplachování přiřadit jednotlivým oplachovacím programům různé kvality vody:

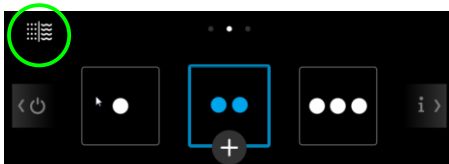
	UC Excellence-iPlus	UC Excellence-i	Myté nádobí
Kvalita 1	Osmotická voda	Osmotická voda	Sklenice, příbory, ...
Kvalita 2	Změkčená voda	Kvalita přiváděné vody	Porcelán, podnosy, kuchyňské nádobí, ...

**INFORMACE** Aby byla po změně z oplachovacího programu s oplachovací vodou kvality 2 na oplachovací program s osmotickou vodou osmotická voda okamžitě k dispozici, je bojler myčky vypláchnut.

#### TIP

Mycí cykly s oplachovací vodou kvality 2 provádějte bez přerušení, protože vypláchnutím bojleru se spotřebovává dodatečná voda a program se prodlužuje.

## 4. Displej



Piktogram	Význam
	<p><b>Údaj během mytí:</b></p> <ul style="list-style-type: none"> <li>– <b>AquaOpt:</b> Osmotická voda je před použitím pro oplachování optimalizována.</li> <li>– <b>VarioAqua:</b> Kvalita vody pro oplachování je nastavena na Kvalita 1 (▶ 3.2). Program se prodlužuje a je spotřebována dodatečná voda.</li> </ul>
	<p><b>Údaj v přestávkách mytí:</b> Membrány modulu reverzní osmózy jsou po cca 4 hod. přestávky mytí automaticky propláchnuty (i když je myčka vypnuta).</p>
	Je zvolen mycí program s osmotickou vodou.

## 5. Údržba

Doporučujeme přenechat provedení údržby zařízení v termínu nejméně jedenkrát ročně autorizovanému servisnímu technikovi a současně přitom nechat zkontrolovat a v případě potřeby vyměnit konstrukční části, které se mohou opotřebovat nebo stárnout. Musí se použít originální náhradní díly.

Tyto konstrukční části zahrnují mimo jiné:

- Hadice pro přívod vody
- Dávkovací hadičky
- Těsnění dveří
- Membrány modulu reverzní osmózy
- Filtr s aktivním uhlím

## 6. Odstavení myčky z provozu na více než 28 dnů



**Pozor**

**Možná kontaminace membrán modulu reverzní osmózy choroboplodnými zárodky při odstavení z provozu po dobu více než 28 dnů.**

Konzervaci membrán modulu reverzní osmózy pověřte servisního technika autorizovaného společností Winterhalter.

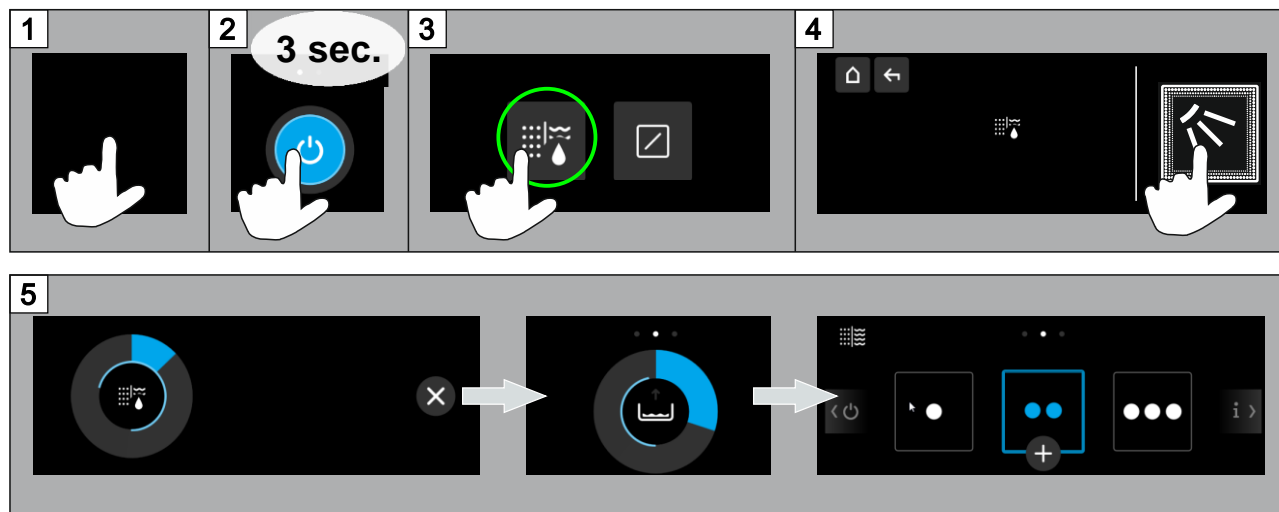
Maximální doba konzervace činí 9 měsíců. Potom se musí konzervace obnovit.

- Vyprázdněte myčku pomocí samočisticího programu (viz všeobecný návod k obsluze).
- Čištění myčky (viz všeobecný návod k obsluze).
- Konzervaci membrán modulu reverzní osmózy přenechte servisnímu technikovi.
- Zavřete uzavírací ventil vody přívodního potrubí.
- Vypněte odpojovač sítě v místě provozu myčky.
- Dveře myčky nechte otevřené.

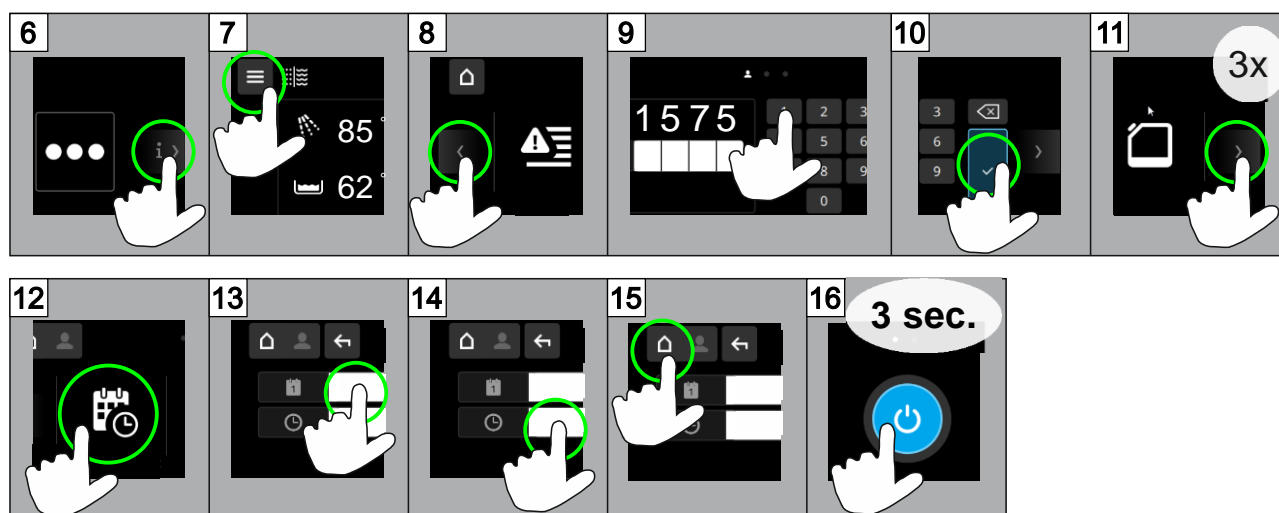
## 7. Opětovné uvedení myčky s konzervovanými membránami do provozu.

Opětovné uvedení do provozu je možné bez servisního technika.

- Otevřete uzavírací ventil vody přívodního potrubí.
  - Zapněte odpojovač sítě v místě provozu stroje.
  - Zapněte myčku.
- ⇒ Konzervační prostředek je po zapnutí automaticky vypláchnut.



**DŮLEŽITÉ** Nastavte datum a čas.



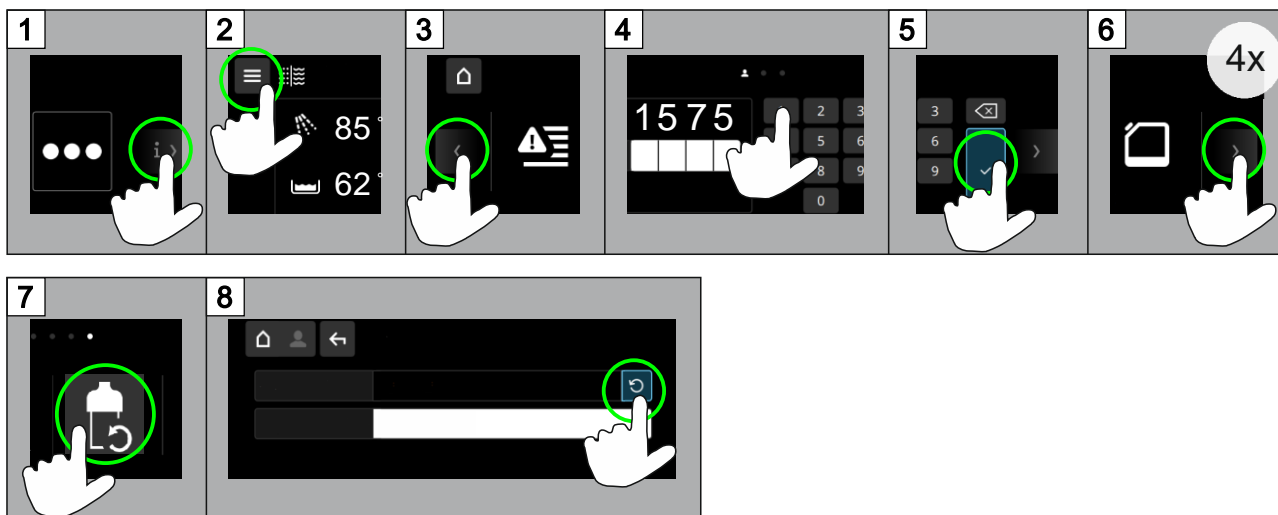
## 8. Provozní poruchy

Piktogram	Význam	Možná příčina	Řešení
	Výměna filtru s aktivním uhlím	Filtr s aktivním uhlím je starší než jeden rok nebo bylo zpracováno více než 42 m <sup>3</sup> vody.	Vyměňte filtr s aktivním uhlím Provedte reset počítadla (► 9).
	Modul reverzní osmózy byl deaktivován	různá	Pověřte vyhledáním příčiny poruchy autorizovaného servisního technika.

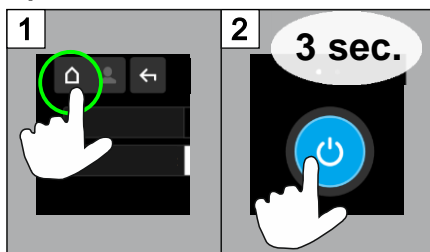
Další informace k provozním poruchám naleznete ve všeobecném návodu k obsluze, přiloženém k myčce.

## 9. Reset počítadla filtru s aktivním uhlím

Po výměně filtru s aktivním uhlím se musí provést reset počítadla filtru.



### Opustit nabídku



## 10. Emise

### Hluk

Emisní hodnota hluku  $L_{pA}$ : max. 62,5 dB (dle programu)

$K_{pA}$ : 4 dB

### Odpadní vzduch

Dodržujte směrnici VDI 2052 při návrhu vzduchotechniky.

**Winterhalter** Gastronom GmbH  
Gewerbliche Spülsysteme

Winterhalterstraße 2–12  
88074 Meckenbeuren  
Deutschland

Telefon +49 7542 402-0

[www.winterhalter.de](http://www.winterhalter.de)  
[info@winterhalter.de](mailto:info@winterhalter.de)

**Winterhalter** Gastronom GmbH  
Commercial Dishwashing Systems

Winterhalterstrasse 2–12  
88074 Meckenbeuren  
Germany

Telephone +49 7542 402-0

[www.winterhalter.com](http://www.winterhalter.com)  
[info@winterhalter.com](mailto:info@winterhalter.com)